

7<sup>fed</sup> Cyfarfod y Grŵp Ecosystemau Coetir  
23 Mehefin 2011 Swyddfa Stad yr Hafod  
Cofnodion

Yn bresennol

Tucker, Chris	Comisiwn Coedwigaeth Cymru (Cadeirydd)
Arfon Williams	RSPB
Celia Thomas	Parc Cenedlaethol Arfordir Penfro
Chris Smith	Parc Cenedlaethol Eryri
Jim Latham	CCGC
John Healy	Prifysgol Bangor
Lynda Makepeace	Llywodraeth Cymru
Nigel Ajax Lewis	Ymddiriedolaeth Natur De a Gorllewin Cymru
Richard Crompton	Wildwood Ecology
Richard Jones	CCGC
Sarah Mellor	Yr Ymddiriedolaeth Genedlaethol
Jane Holloway	Comisiwn Coedwigaeth Cymru (Ysgrifennydd Cofnodion)
Gwesteion	
Michelle van-Velzen	Comisiwn Coedwigaeth Cymru
Mark Malins	Comisiwn Coedwigaeth Cymru

1. Croeso a Chyflwyniad i'r cyfarfod – Chris Tucker

Ymddiheuriadau

David Jenkins  
Emma Guy  
Trevor Dines  
Richard Lucas  
Jerry Langford  
Ray Woods

2. Cofnodion y cyfarfod diwethaf a materion yn codi – Chris Tucker

- Dolenni cyswllt yn y cofnodion ar borwr Glastir [Tudalen Canllawiau Porwr Mapiau](#)  
[Creu Coetiroedd Glastir: canllaw mapio a chymhwyster](#) (PDF)
- Wedi anfon Cylch Gorchwyl at y grŵp
- Mapio blaenoriaethau – mae cyfeiriad Jim wedi newid erbyn hyn o ganlyniad i gyllid gan Bartneriaeth Bioamrywiaeth Cymru – angen gweithredu ar frys nawr. Angen rhoi mwy o sylw i fynd ar ôl hyn yn ystod y misoedd nesaf – llunio rhestr os gwelwch yn dda
- Nid yw mor hawdd i goetiroedd ddynodi safleoedd unigol – ond oherwydd newid yn y cyllid mae'n bwysicach. 3<sup>ydd</sup> lefel o Fapio Blaenoriaethau. Cytunasom mai un o'r blaenoriaethau fyddai Jac y Neidiwr yn Nyffryn Gwy.

Cronfa grantiau Bioamrywiaeth Cymru – dyddiad cau y rownd nesaf yw 26 Gorffennaf. Enghreifftiau o grantiau posibl – prosiect gweision y neidr, coetir gwlyb, coetir jac y neidiwr Dyffryn Gwy, strategaeth rhododendron

- Yr arfordir oedd blaenoriaeth y rownd gyllid ddiwethaf.
- Gwerthusiad o'r grantiau wedi'i wneud gan Amgylchedd Cymru y llynedd.
- Grant 75% /25% arian cyfatebol – gellir hawlio amser gwirfoddolwyr fel arian cyfatebol. Gall fod yn waith gydag arolygon neu'n waith ymarferol.

**Cam Gweithredu: – Chris Tucker – Wedi gwneud**

Anfon rhestr o'r rhai na chafodd arian y llynedd at y grŵp – fel man cychwyn  
Manylion y gronfa.

Gair gan y Cadeirydd: bydd y ceisiadau a gyflwynwyd yn cael eu dosbarthu ar ôl y 26<sup>ain</sup> ac mae gan y grŵp tan y 10<sup>fed</sup> o Awst i gyflwyno sylwadau yn ôl i Amgylchedd Cymru.

## Cam Gweithredu: i'r Grŵp cyfan

Anfon unrhyw syniadau newydd ar gyfer cyllid at Jim Latham/Chris Tucker

## Cam Gweithredu: Chris Tucker i anfon y cynllun presennol at y grŵp.

### 3. Cyflwyniad i Glastir – Michelle van-Velzen

Mae rhywogaethau â blaenoriaeth wedi eu cynnwys yn Glastir yn barod ond dim ond ar dir amaethyddol.

Ar gyfer rhan coetir Glastir, mae gennym ni fel grŵp gyfle tan fis Medi i roi cyngor i'r adran Grantiau a Rheoliadau. Byddant hwy yn eu tro'n rhoi'r wybodaeth hon i dim Ann Humble.

Ein rhywogaethau â blaenoriaeth ar goetir

Mae gwybodaeth a oedd yn Coetiroedd Gwell i Gymru wedi cael ei rhoi yn y cynllun hwn. Mae cyfle i'w rhoi yn y canllawiau rheolwyr contractau – bydd yn rhaid cynnwys yr holl rywogaethau â blaenoriaeth.

- Dangosodd Michelle ganllawiau CCGC ar Ystlumod Du. Rhaid i ni glystyru cynifer o rywogaethau ag sy'n bosibl. Gellir defnyddio ac addasu gwybodaeth am y rhywogaethau sy'n cael eu gwarchod gan Ewrop; mae angen i ni gytuno ar y broses hon.

Bydd amcanion Glastir – Rheoli Coetir yn cael eu targedu er mwyn blaenoriaethu rheolaeth o 12 haen map wedi eu 'targedu' a byddant yn cael eu cefnogi drwy grantiau sy'n seiliedig ar ardaloedd a grantiau cyfalaf -

1. Ffermwyr sydd â choetir ar eu tir – elfen wedi'i thargedu – rheolaeth coetir orfodol – byddai rhywogaethau coetir wedi ychwanegu at gyfanswm eu pwyntiau – e.e. wiwer goch ond mae'r rhestr hon yn gyfyngedig iawn ac mae angen i ni ychwanegu rhywogaethau at y rhestr a allai ychwanegu at y cyfanswm pwyntiau hwn.

Lynda Makepeace - AWC mae rhai wedi eithrio eu coetir ac maent wedi gallu mynd ymlaen – MVV yn mynd i wirio hyn?

2. Ffermwyr sy'n dymuno cynnwys eu coetir
3. Rheolwyr tir, gan gynnwys ffermwyr a'r sector coedwigaeth, nad ydynt yn Elfenn Cymru Gyfan Glastir sy'n dymuno gwneud rheolaeth coetir Glastir – Yr Elfenn wedi'i Thargedu.

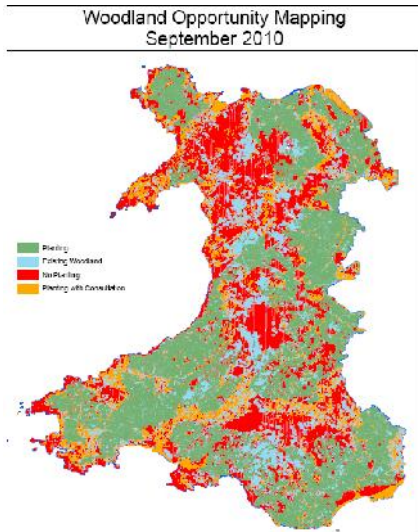
Byddai'r 2 olaf yn seiliedig ar y mapiau rydym wedi eu datblygu – dim ond os bydd gormod yn tanysgrifio y byddai'n rhaid troi at bwyntiau wedi'u targedu.

Ddim yn siŵr beth yw'r gyfran o'r gronfa, ond dylai fod o gwmpas ffigur £3m y Cynllun Datblygu Gwledig

Nid yw Coetiroedd Gwell i Gymru wedi dod i ben ac nid yw Glastir wedi dechrau eto. Yr unig ran sy'n weithredol ar hyn o bryd yw Creu coetir sydd wedi bod yn rhedeg ers 6 mis – 250 hectar wedi eu cymeradwyo ar hyn o bryd. Mae Comisiwn Coedwigaeth Cymru'n gobeithio cael ei darged o 500 hectar ar gyfer eleni.

- 90/95% o'r coetiroedd newydd a grëwyd wedi bod yn goetir brodorol.

Mae Comisiwn Coedwigaeth Cymru'n gweithredu proses ar hyn o bryd i wella cywirdeb y map cymhwyster a rheolau cysylltiedig y cynllun.



<u>Gwyrdd</u>	<u>692,659</u> <u>ha</u>	plannu yn dderbyniol, gan gynnwys plannu â chanllawiau arbennig ar gyfer wiwerod coch, llygod y dŵr, tir comin ac ardaloedd mynediad agored
<u>Glas</u>	<u>302,524</u> <u>ha</u>	coetir presennol
<u>Oren</u>	<u>525,421</u> <u>ha</u>	gallai plannu gael ei gymeradwyo ar ôl ymgynghoriad
<u>Coch</u>	<u>593,895</u> <u>ha</u>	cymerir bod plannu'n annerbyniol – mae proses apêl ar gael

### Cynghori

Yn dal i gael ei drafod

- Mae Glastir – Rheoli Coetir yn disgwyl cael nifer o gynghorwyr coetir yn barod i ymdrin â cheisiadau Glastir – Rheoli Coetir â choetiroedd sy'n fwy na 2ha. Mae'n debyg y bydd y cynghorwyr hyn yn cael eu dewis o blith ceisiadau i gyflawni'r rôl hon o'r gronfa bresennol o gynllunwyr rheolaeth Coetiroedd Gwell i Gymru.
- Bydd unrhyw geisiadau Glastir – Rheoli Coetir yr ymdrinnir â hwy gan gynghorwyr coetir yn cael eu harchwilio gan Reolwyr Contractau Glastir ar sail rheolau'r cynllun a'r Canllawiau i Reolwyr Contractau, er mwyn sicrhau bod ceisiadau'n cael eu rhagnodi a'u hariannu'n briodol. Bydd unrhyw gais Glastir – Rheoli Coetir sydd angen Trwydded Cwmpo Coed, Asesiad o'r Effaith Amgylcheddol neu Asesiad Rheoliadau Cynefinoedd yn cael ei anfon ymlaen i gael ei gymeradwyo gan Gomisiwn Coedwigaeth Cymru.

Mae Comisiwn Coedwigaeth Cymru wedi datblygu nifer o grantiau sy'n seiliedig ar ardaloedd a grantiau cyfalaf i'w cynnwys yn Glastir – Rheoli Coetir er mwyn helpu i sicrhau rheolaeth wedi'i thargedu a chyflawni canlyniadau cadarnhaol, ar y cyd â Chanllawiau Rheolwyr Contractau Glastir, gan gynnwys y canlynol:

- Teneuo – i wella datblygiad planhigion daear ac adfywiad naturiol rhywogaethau o goed o had drwy adael i fwy o olau ddod i'r coetir, yn ogystal â chreu pren marw.
- Ailstocio – lle mae hyn yn sicrhau mwy o amrywiaeth o rywogaethau o goed, yn helpu i adfer planhigfeydd ar safleoedd coetir hynafol ac yn arwain at welliannau o ran ansawdd a swm dŵr.
- Seilwaith – i ddechrau rheoli coetir na ellid mynd iddo cynt.
- Gwaith terfynau – i gadw stoc i mewn neu allan o'r coetir neu i gael gwell rheolaeth stoc lle mae pori'n fanteisiol. Lle bo'n briodol, i wella nodweddion tirwedd fel waliau cerrig, cloddiau pridd a rheiliau parcdir.
- Rhywogaethau a warchodir a rhywogaethau â blaenoriaeth – grantiau amrywiol i gynorthwyo llwyddiant bridio a goroesiad.
- Rheoli llystyfiant – i reoli planhigion egsotig a brodorol goresgynnol sy'n gorlethu ac yn bygwth rhostir coediog, yn ogystal ag i wella rheolaeth rhodfeydd a llennyrch.
- Rheoli plâu – wiwerod llwyd a cheirw yn fwyaf arbennig

- Mynediad i'r cyhoedd – grantiau amrywiol i wella mynediad i goetir a darparu gwybodaeth a seibiant i ymwelwyr.

Os oes gennych fath penodol o rywogaeth byddai arnom angen gwahanol fathau o reolaeth ar gyfer y coedwigoedd.

Gallai'r grŵp hwn lunio rhestr a'i chyflwyno i'r tîm Glastir.

Manylion adnabod pe bai gan goetir lain glustogi – i adrodd am rywogaethau – e.e. 1 hyd cae – Mae grugiar ddu yn enghraifft  
Gwaith cyfalaf ar gyfer teneuo, enghraifft nodweddiadol

Ffin ACA / ffin wedi'i nodi i lawr coetir

Edrych y tu allan i'r ardal y tu allan i'r coetir

Perchennog yn llunio cynllun rheoli coetir syml – rhaid iddo fod yn syml – mae angen dod â'r canllawiau hyn i mewn, cynlluniau Coetiroedd Gwell i Gymru yn rhy gymhleth, bod yn ymwybodol ble mae'r coetir –

Bydd rheolwyr tir yn cael eu cefnogi drwy'r broses Glastir – Rheoli Coetir gan Reolwr Contractau Glastir neu, ar gyfer ceisiadau mwy, cyfanswm o >2ha arwynebedd o goetir mae'n debyg, gan Gynghorydd Coetir, a fydd yn cael ei gyflogi dan gontract gan Glastir. Gwaith desg fydd y rhan fwyaf o'r gwaith hwn – â chymorth ebost/ffôn ar gyfer ceisiadau.

- Ceisio cadw'r canllawiau i lawr i tua 10 darn – y grŵp yn poeni y gallai pethau gael eu colli
- Faint o gyfle sydd yna i wneud sylw ar dir y tu allan i'r coetir?

Celia Thomas – Mae Fforwm Coetiroedd Sir Benfro'n ceisio rhoi cyngor i swyddogion/perchnogion coetir lleol â gwybodaeth am Glastir.

Edrych ar bori mewn coed a chysylltedd

- Rheolau llym os oes gennych Blanhigfa ar goetir hynafol – grantiau'n cael eu teilwra er mwyn eich annog i adfer coetir.
- Mae'r ffordd y mae coetir yn cael ei reoli'n dibynnu ar y math o goetir.

#### 4. Mewnbwn i Integreiddio Rhywogaethau – Michelle van-Velzen/Chris Tucker

Os gallwn nodi rhestr reolaeth gyfyngedig sy'n gyson ac y gellir ei rhoi ynghlwm wrth nifer o wahanol rywogaethau

Darparodd Celia Thomas y rhestr isod ac ychwanegwyd ati gan y grŵp.

Rhestr o ddulliau rheoli – Offer rheoli

Torri

Prysgoedio /Prysgoed gyda choed uncyff

Llwyrwgwmpo – ardal o goetir

Ailstocio

Teneuo – â lefelau – 0 – 100% - gallai fod yn siart sy'n dangos pa lefel o deneuo sy'n briodol i bob rhywogaeth – e.e. mae ar y Gwybedog Brith angen llwyrwgwmpo ac ati  
Torri elfennau o haenau llwyni mewn cylchdro

Pori – gwahanol lefelau

Alldynnu

Mannau agored

Peidio ag ymyrryd

- Rheoli pren marw – rhan o deneuo
- Rheoli planhigion goresgynnol
- Hen dyfiant

- Haen llwyni/canopi

Tan-blannu

Rheoli isdyfiant

Plannu mewn clytiau – coed / llwyni

- A ddylem fod yn dweud bod ar y rhywogaethau hyn angen canopi caeedig /canopi agored/lleithder ac ati
- Rheolaeth canopi/rheolaeth daear a rheolaeth llwyni
- A oes gan bob Canolfan Gofnodion Leol yr holl ddata?

Arfon Williams – Mae angen cymryd y camau iawn yn y lle iawn, oni allai hyn fod yn ymarfer desg?

A – Y rhai hynny fyddai'n elwa pe bai coetiroedd yn cael eu rheoli â chefnogaeth gan brif elfennau'r cynllun

Bu'r Grŵp yn gweithio ar daenlen Cynefinoedd Rhywogaethau Partneriaeth Bioamrywiaeth Cymru – gan nodi ar gyfer pob rhywogaeth –

- Map Dosbarthiad
- Rheolaeth coetir cadarnhaol cyffredinol da ac unrhyw strwythur penodol
- Gofynion penodol sy'n galw am Grant Cyfalaf neu rôl gan y cynllun
- Cyfeiriad at gyhoeddiad

Hyperddolenni i Gyhoeddiadau / Canllawiau ar y Rhynggrwyd

[Habitats and Rare Priority Protected Species \(HaRPPS\)](#)

[Rheoli Coetir ar gyfer adar: llawlyfr rheoli coetir ar gyfer adar sy'n cael blaenoriaeth yng Nghymru](#)

[Woodland Management for Bats](#)

[Rhywogaethau a Ddiogelir o dan Gyfraith Ewrop](#)

[JNCC 2007](#)

Nodiadau / sylwadau wrth lenwi taenlenni

- Blaenoriaethu i edrych am synergedd
- Rhai rhywogaethau ddim ar y rhestr – mae'r rhain yn lleol ac mae angen eu hychwanegu.
- Rheolaeth gyffredinol adar ddim yn benodol ond efallai na fydd gennych ar gyfer rheolaeth gyffredinol coetiroedd.
- Cyfraddau ffafriol ar gyfer prysgoedio, bydd tîm Glastir yn targedu stadau mawr
- Rheolaeth coetir/ffynhonnell bwyd/
- Angen croesgyfeirio'r rhestr hon â'r rhestr adran 42 – infertebratau / ffyngau rhai ar goll, ac ati
- Amserlen ar gyfer canllawiau rheolwr contractau angen ei chyfieithu / a'i chyhoeddi a'i rhoi ar y we.

Cam Gweithredu

Chris Tucker i lunio rhestr erbyn mis Awst a'i hanfon i'r grŵp cyn cyfarfod mis Medi.

Celia Thomas – Bluestone – Coed Cadw – plannu coetir Diemwnt – colli pwynt Bioamrywiaeth ar gyfer yr ardal. Rhaid i goetir newydd ystyried dolydd/gwrychoedd ac ati

sy'n bodoli'n barod. Mae adar yn hoffi manau agored ond yn nythu mewn coetir. Lle i blannu ond angen gadael ardaloedd ar gyfer y fioamrywiaeth bresennol.

Maint cyfartalog prosiectau creu coetir yw 1.5 hectar.

Ar gyfer y cyfarfod nesaf meddwl am fylchau yn y rhywogaethau sy'n cael eu gwarchod gan Ewrop

Ystlumod? – Cynefinoedd bwydo

Llygod y dŵr – plannu â chanllawiau arbennig

Y Wiwer Goch

Dyddiad y cyfarfod nesaf

Dydd Iau 22 Medi 2011 – Lleoliad – Penfro – Pentre Ifan – Trefdraeth

Agenda'r cyfarfod nesaf

Cylch gwaith

Cam Gweithredu i BAWB – Cyfarfod y grŵp polisi ym mis Gorffennaf – ebstio materion i Chris Tucker

Trafodaeth ar gyfer y cyfarfod nesaf – Diweddarau Cynllun Gweithredu'r Grŵp Ecosystemau Coetir

5. Y cyfarfod yn dod i ben

---

Dolen gyswllt yn arwain i gofnodion y cyfarfod blaenorol ar wefan Partneriaeth Bioamrywiaeth Cymru

[http://www.biodiversitywales.org.uk/woodland\\_resources-150.aspx](http://www.biodiversitywales.org.uk/woodland_resources-150.aspx)