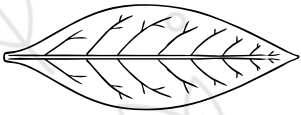


COFNODI BYD

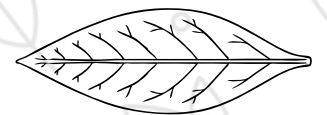


NATUR





CYFLWYNIAD



Mae cofnodi'r anifeiliaid, y planhigion, a'r cynefinoedd yr ydych yn eu gweld yn eich gardd neu pan fyddwch ar grwydr yn ffordd ardderchog o helpu i warchod byd natur wrth roi hwb i'ch iechyd a'ch llesiant chithau ar yr un pryd.

Diben yr adnodd hwn yw'ch rhoi ar ben ffordd i ddechrau cofnodi bywyd gwylt drwy restru arolygon a mudiadau sy'n chwilio am gymorth.

Mae'r arolygon wedi'u rhannu yn ôl mathau o blanhigion neu anifeiliaid i'ch helpu i ddod o hyd i weithgareddau yr hoffech gymryd rhan ynddynt. Gallwch wneud rhai o'r arolygon ar eich pen eich hun, gyda'ch ffrindiau neu'ch teulu, neu gyda chriw ehangach o wirfoddolwyr. Mae'r arolygon yn amrywio o'r rheini sy'n cymryd munud neu ddau i'w cwblhau i arolygon mwy a wneir dros nifer o sesiynau.

Ceir apiau symudol ac adnoddau y gallwch eu lawrlwytho i'ch helpu i adnabod a chofnodi rhywogaethau yn rhwydd. Ceir hefyd adran sy'n egluro beth rydych yn debygol o'i weld ym mha dymor gyda dolenni at adnoddau pellach i'ch helpu i ddechrau arni.



YN YR ADNODD HWN CEIR



AROLOGYON AR GYFER:



Arolygon Cyffredinol ac Arolygon o Ecosystemau

Planhigion, Coed a Chynefinoedd Coetir

Amffibiaid, Ymlusgiaid a Phyllau Dŵr

Adar

Mamaliaid

Bywyd Môr

Pryfed ac Infertebratau Eraill

AROLYGON CYFFREDINOL AC AROLYGON O ECOSYSTEMAU

BioBlitz

Digwyddiad cofnodi bywyd gwyllt cydweithredol i ddarganfod cynifer o rywogaethau planhigion, anifeiliaid a ffyngoedd â phosib, mewn lleoliad penodol, dros gyfnod amser penodol.



Canolfan Cofnodion Biolegol

- Ap iRecord

Nod iRecord yw ei gwneud yn haws i gofnodion o fywyd gwyllt gael eu cyfuno, eu gwirio gan arbenigwyr a'u darparu ar gyfer ymchwil a phenderfyniadau yn lleol ac yn genedlaethol. Lawrlwythwch ap iRecord i rannu'r hyn rydych yn ei weld ym myd natur â'r gymuned gofnodi.



Canolfannau Cofnodion Amgylcheddol Lleol Cymru

Un o'r ffyrdd hawsaf o ddechrau cofnodi yw drwy gysylltu â'ch Canolfan Cofnodion Amgylcheddol Lleol. Mae gan Gymru bedair Canolfan Cofnodion Amgylcheddol Lleol ac mae eu cronfa ddata ganolog, **Aderyn**, yn dal oddeutu 12 miliwn o gofnodion.

- Mae modd i chi gyflwyno'ch cofnodion ble bynnag ydych drwy **ap LERC Cymru**.
- Y Gogledd: **Cofnod**
- Y Canolbarth: **Gwasanaeth Gwybodaeth Bioamrywiaeth Powys a Pharc Cenedlaethol Bannau Brycheiniog**
- Y De-orllewin: **Canolfan Gwybodaeth Bioamrywiaeth Gorllewin Cymru**
- Y De-ddwyrain: **Canolfan Cofnodion Bioamrywiaeth De-ddwyrain Cymru**

Arolygon OPAL

Mae'r arolygon yn astudio iechyd ein pridd a'n coed, ansawdd aer a dŵr, lleoliad infertebratau cynhenid a goresgynnol, a phwysigrwydd cynefinoedd i fywyd gwyllt. Rydym yn darparu cyfarwyddiadau hawdd eu dilyn ar gyfer arolygon, canllawiau adnabod syml a chymorth gan ein gwyddonwyr cymunedol ledled Prydain.

AROLYGON CYFFREDINOL AC AROLYGON O ECOSYSTEMAU

Ap Cod Morol Sir Benfro

Dysgwch am y planhigion, yr anifeiliaid, a'r nodweddion daearegol y gellir eu gweld ar hyd arfordir Sir Benfro drwy'r Ap Cod Morol. Mae'r ap yn cynnwys mapiau a chodau ymddygiad i'w dilyn i warchod rhywogaethau sensitif. Gallwch hefyd ddefnyddio'r ap i helpu i ddiogelu'r ecosystem bwysig hon drwy roi gwybod iddynt am y pethau rydych yn eu gweld.



Partneriaeth Bioamrywiaeth Cymru

Mae Partneriaeth Bioamrywiaeth Cymru wedi cyfuno adnoddau ar gofnodi bywyd gwylt ac mae'n cynnig manylion cyrsiau hyfforddi adnabod yng Nghymru. Mae'r wefan hefyd yn llawn cyngor ar sut y gallwch helpu i warchod ac adfer bioamrywiaeth yng Nghymru.



Coed Cadw - Calendr Natur

Os ydych chi'n mwynhau sylwi ar y tymhorau wrth iddynt newid yna gallwch fynd arlein i gofnodi'r hyn rydych yn ei weld er mwyn helpu i olrhain effeithiau'r tywydd a'r newid yn yr hinsawdd ar fywyd gwylt yn eich ardal chi.

Zooniverse

Helpwch wyddonwyr i warchod bywyd gwylt o'ch cyfrifiadur. Bydd eich nodiadau ar ddelweddau yn helpu i fonitro patrymau magu a mudo, newidiadau mewn ecosystemau, a hyfforddi cyfrifiaduron i ddehongli delweddau i ddadansoddi rhywogaethau a chynefinoedd amrywiol yn y dyfodol. Ymysg y prosiectau presennol y mae ystlumod, pengwinaid, adar môr, morloi, a mwy.



PLANHIGION, COED A CHYNEFINOEDD COETIR

Y Comisiwn Coedwigaeth – Tree Alert

Crëwyd Tree Alert i gasglu gwybodaeth ynglŷn ag iechyd coed, coetiroedd a fforestydd. Gofynnir i chi roi gwybod am haint neu glefyd coeden penodol neu am iechyd coed yn gyffredinol.



Long Forest – Ap Hedgerow

Mae'r ap hwn yn rhan o brosiect Long Forest, ac mae'n eich galluogi i arolygu perthi Cymru a helpu i gasglu gwybodaeth hanfodol am gyflwr y perthi a'u rhywogaethau.

Cynllun Cenedlaethol Monitro Planhigion

Nod yr arolwg hwn yw casglu data i roi darlun cenedlaethol o newidiadau yn helaethrwydd ac amrywiaeth planhigion.

Ymddiriedolaeth y Bobl dros Rywogaethau mewn Perygl – Arolwg Perllannau

Helpwch PTES i ddarganfod ble y ceir perllannau yng Nghymru, eu hoedran a'u cyflwr drwy gyflwyno arolygon i'r wefan.



Plantlife – Yr Helfa Fawr am Flodau Gwyllt

Mae cymryd rhan yn yr arolwg hwn yn ffordd ardderchog o fwynhau blodau, ni waeth a ydych yn gyfarwydd â nhw ai peidio. Trwy roi gwybod i Plantlife beth rydych wedi'i weld, byddwch yn helpu eu gwaith i sicrhau bod yna fwy o flodau i bobl eu mwynhau yn y dyfodol.

Coed Cadw - Ap Tree ID

Lawrlwythwch ap Tree ID i ddechrau adnabod coed yn ôl rhisgl, brigau, blagur, dail, blodau neu ffrwythau.

AMFFIBIAID, YMLUSGIAID A PHYLLAU DŴR

Gwarchod Amffibiaid ac Ymlusgiaid - Cynllun Cofnodi Cenedlaethol Amffibiaid ac Ymlusgiaid

Helpwch i fonitro statws a lledaeniad amffibiaid ac ymlusgiaid Prydain drwy fynd ar y porth arlein pan fyddwch yn eu gweld. Ceir cronfeydd data penodol ar gyfer gwiberod, rhywogaethau estron, ac amffibiaid ac ymlusgiaid prin.

Ymddiriedolaeth Cynefinoedd Dŵr Croyw - Arolwg PondNet Spawn

O ddiwedd y gaeaf tan ddiwedd y gwanwyn gallwch roi gwybod i Arolwg PondNet Spawn pan fyddwch yn gweld grifftoedd brogaod a llyffantod.



Froglife - Ap Dragonfinder

Dysgwch sut i adnabod amffibiaid ac ymlusgiaid yn ogystal â'u hwyau, eu larfae a'u galwadau. Gallwch hefyd gyflwyno'ch cofnodion yn sydyn ac yn hawdd drwy ap Dragonfinder.

Record Pool

Cyfrannwch at y gronfa ddata genedlaethol arlein hon pan welwch amffibiaid ac ymlusgiaid.



ADAR

Ymddiriedolaeth Adareg Prydain (BTO) – Arolygon Adar

Mae'r BTO yn cynnal sawl arolwg gwahanol sy'n amrywio o arolygon untro i ymrwymiadau mwy hirdymor. Gellir cwblhau llawer o'r arolygon heb lawer o wybodaeth na hyfforddiant ond anelir eraill at y rheini sydd â mwy o brofiad o fonitro adar.



eBird

Cyfrannwch at y gronfa ddata genedlaethol hon pan fyddwch yn gweld adar er mwyn monitro lledaeniad adar, eu helaethrwydd, eu defnydd o gynefinoedd, a thueddiadau.

Y Gymdeithas Frenhinol er Gwarchod Adar (RSPB) – Gwylio Adar yr Ardd ac Arolwg o'r Wennol Ddu

Bob mis Ionawr gallwch helpu'r RSPB drwy dreulio awr yn eich gardd yn gwylio adar, a welwch chi bob un o'r 10 aderyn gardd mwyaf cyffredin? Ceir adnoddau i'ch helpu i baratoi'ch gardd at yr adar ac os ydych yn gweld anifeiliaid eraill yn ystod yr arolwg gallwch roi gwybod am y rheini hefyd. Yn ystod yr haf mae'n bryd chwilio a gwrando am y wennol ddu – a rhoi gwybod ble maent yn nythu er mwyn helpu i fonitro eu poblogaeth a'u lledaeniad.

MAMALIAID

Ymddiriedolaeth Cadwraeth Ystlumod – Rhaglen Genedlaethol Monitro Ystlumod

Datblygir yr arolygon hyn yn ofalus i sicrhau y gall unrhyw un helpu i fonitro'r mamaliaid hyn sy'n hawdd eu methu ond sy'n arbennig o ddiddorol. Fel arfer mae gofyn i chi ymweld â chlwyd neu safle bwydo posib ar ddwy noson yn yr haf.

Prifysgol Caerdydd - Prosiect Splatter

Nod y prosiect hwn yw darganfod effaith ffyrdd ar fywyd gwyllt. Rhowch wybod i'r prosiect ble, pryd a pha rywogaeth yr ydych wedi'i gweld yn farw ar y ffordd.



Cymdeithas Mamaliaid – Ap Mammal Tracker

Mae mamaliaid ymysg y rhywogaethau sydd â'r lleiaf o gofnodion amdanynt ym Mhrydain. Os ydych yn gweld mamal neu arwyddion o un, rhowch wybod i'r gymdeithas drwy Ap Mammal Tracker.



Ymddiriedolaeth y Bobl dros Rywogaethau mewn Perygl – Arolygon Mamaliaid

Helpwch i warchod rhai o'r mamaliaid sydd yn y perygl mwyaf ym Mhrydain drwy gymryd rhan yn yr arolygon hyn. Gwyliwch am ddraenogod, llygod pengrwn y dŵr, pathewod a mwy.

BYWYD MÔR

Buglife – Arolwg Cregyn Môr

Ceir miloedd o filltiroedd o lannau creigiog, traethau tywod a baeau cerrig mân ar hyd arfordir Prydain sy'n gartref i beth wmbredd o rywogaethau. Y tro nesaf rydych yn mynd i'r traeth, ewch â chopi o daflen yr Arolwg Cregyn Môr ar gyfer eich ardal gyda chi i gofnodi'r cregyn môr a'r creaduriaid rydych yn eu gweld.

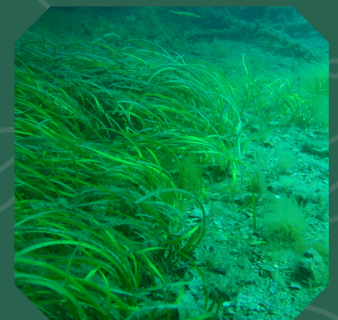


Y Gymdeithas Cadwraeth Forol (MCS) – Arolygon Môr

Hoffai MCS glywed am y bywyd gwyllt rydych yn ei weld ar yr arfordir ac yn y môr, yn enwedig heulgwn, crwbanod y môr a sglefrod môr yn nyfroedd Prydain ac Iwerddon. Mae'ch cofnodion yn darparu gwybodaeth hanfodol i ganfod ffyrdd o warchod anifeiliaid arbennig y môr.

Ap Seagrass Spotter

Mae prosiect Seagrass wedi datblygu adnodd cadwraeth ac addysg a allai arwain at darganfyddiadau newydd ynglŷn ag un o gynefinoedd y môr nas gwerthfawrogir ddigon – morwellt. Dyma gyfle hwylus i gyfrannu at gadwraeth forol drwy ddefnyddio ap Seagrass Spotter.



Morfeirch Prosiect – Ap iSeahorse

Mae deall morfeirch o unrhyw le yn y byd yn hanfodol i'w gwarchod a'u cefnogi. Ychwanegu eich lluniau a'ch gwybodaeth i'r Ap iSeahorse.

Ymddiriedolaeth Morgwn – Yr Helfa Fawr am Blisg Wyau

Trwy gymryd rhan yn yr Helfa Fawr am Blisg Wyau gallwch helpu'r Ymddiriedolaeth Morgwn i ddarganfod ble ar yr arfordir y mae plisg wyau yn dod i'r lan yn rheolaidd. Mae modd dod o hyd i blisg wyau (a elwir hefyd yn bwrs y fôr-forwyn, cas gwydn fel lledr sy'n amddiffyn embryo morgi neu forgath) ar y traeth drwy gydol y flwyddyn.

PRYFED AC INFERTEBRATAU ERAILL

Cadwraeth Glöynnod Byw – Cyfrif Glöynnod Byw ac

Ap iRecord Butterflies

Helpwch i fesur curiad calon byd natur drwy gyfrif glöynnod byw yn yr arolwg haf hwn. I gyflwyno'ch canfyddiadau a gweld canlyniadau blaenorol, ewch ar wefan y Big Butterfly Count. Mae ap iRecord Butterflies yn eich arwain drwy sut i adnabod unrhyw löyn byw yr ydych yn ei weld ym Mhrydain ac yn eich galluogi i ychwanegu'ch cofnod at filiynau o gofnodion gwerthfawr eraill sy'n llywio gwaith Cadwraeth Glöynnod Byw.

Prifysgol Caerdydd – Spot a Bee

Y tro nesaf rydych ar grwydr o gwmpas Caerdydd, gwylwch am weny ac anfonwch luniau, fideos, neu recordiadau sain i Brifysgol Caerdydd drwy wefan Spot a Bee.



Cyfeillion y Ddaear – Ap Great British Bee Count

Gwnewch eich rhan i helpu cacwn a gwenyn unig drwy gyfrannu at yr arolwg haf hwn. Bydd yr ap yn eich helpu i adnabod a chofnodi rhywogaethau gwahanol. Byddwch hefyd yn cael canllaw defnyddiol ar gyfer planhigion sy'n denu gwenyn, a chynghor ar greu cynefinoedd i bryfed peillio.



Amgueddfa Astudiaethau Naturiol – Pryfed Genwair

Cyfrannwch at ymchwil i iechyd pridd a storio carbon drwy fesur nodweddion pridd a chofnodi pryfed genwair yn eich gardd neu'ch man gwyrdd lleol.

PRYFED AC INFERTEBRATAU ERAILL

OPAL - Cyfrif Pryfed

Ymunwch yn yr helfa am bryfed ledled Prydain rhwng mis Mai a mis Tachwedd i helpu gwyddonwyr i ddysgu mwy am ledaeniad infertebratau a sut mae'r amgylchedd trefol yn effeithio arnynt.



Ymddiriedolaeth y Bobl dros Rywogaethau mewn Perygl - Yr Helfa Fawr am Chwilod Corniog

Helpwch i warchod y chwilen gorniog drawiadol drwy gymryd rhan yn yr arolwg hwn. Bydd eich cofnodion yn ffurfio rhan o ddarlun ledled Prydain o ledaeniad y rywogaeth ar gyfer gwaith cadwraeth yn y dyfodol.

Partneriaeth Monitro ac Ymchwilio i Bryfed Peillio - Cynllun Monitro Pryfed Peillio

Mae'r PMRP wedi datblygu dau arolwg i wella dealltwriaeth o dueddiadau ym mhoblogaeth pryfed peillio. Ewch ar y wefan i gael gwybod mwy ac i gymryd rhan yn y 'Flower-Insect Timed Count' a'r '1km square surveys'.

Polli:Nation - Arolwg Pryfed Peillio

Cymerwch ran rhwng mis Mawrth a mis Medi drwy chwilio am bryfed peillio yn eich parc lleol, eich gardd neu dir eich ysgol. Dyluniwyd yr arolwg hwn ar gyfer pobl o bob oedran, cefndir a phrofiad.



Arolwg Buwch Goch Gota

Helpwch i warchod y fuwch goch gota ym Mhrydain rhag bygythiadau trwy roi gwybod pan fyddwch yn gweld un a monitro sut maent yn ymateb i rywogaethau estron.



BETH I CHWILIO AMDANO YN Y TYMHORAU GWAHANOL



Mae'r **haf** yn dymor perffaith i wyllo bywyd gwylt; edrychwch am sawl math o löynnod byw, bywyd môr, amffibiaid, ymlusgiaid, ac adar.

Y **gwanwyn** yw'r tymor i chwilio am flodau gwylt newydd wrth iddynt flaguro.

Gwrandewch ar yr adar yn canu yn gynnar yn y bore a gwylwch am y mudwyr yn dychwelyd fel y wennol ddu.



Mae'r **hydref** yn amser delfrydol i gerdded drwy'r coed wrth i'r dail droi'n lliwiau trawiadol ac wrth i fadarch ymddangos dan eich traed. Gwylwch am ystumod gweithgar gyda'r nos.



Mae'r **gaeaf** yn gyfle gwych i ddilyn olion mamaliaid, megis llwynogod a moch daear, a gwyllo adar drwy'r coed moel.

Check out these guides for more ideas...

- [Buddsoddi yn Natur Cymru - Adnoddau Buddsoddi ym myd Natur](#)
- [Y Brifysgol Agored - Nature of Britain Calendar](#)
- [Yr Ymddiriedolaethau Natur - Where to See Wildlife](#)
- [Wildlife Watch - Explore Seasons](#)

GWYBODAETH CYSYLLTU



Os hoffech unrhyw wybodaeth bellach am wirfoddoli amgylcheddol, gwneud lle a lles i fyd natur, sut i ymgeisio am gyllid ar gyfer gweithgareddau amgylcheddol, neu unrhyw ymholiadau eraill, mae croeso i chi gysylltu â ni:



www.wcva.org.uk/invest-in-nature-cymru



029 2043 5756



@wcva_inc



@InvestinNatureCymru

Rydym yn croesawu galwadau a gohebiaeth yn Gymraeg ac yn Saesneg.



**Buddsoddi yn Natur
Cymru**
*Invest in Nature
Cymru*



Ariennir gan
Lywodraeth Cymru
Funded by
Welsh Government